

ファミリースタジオのごあんない

お近くの店舗にお問い合わせください。

本社スタジオ



- 営業時間 9:00 ~ 18:00
- 水曜定休・休館日あり
- アクセス 大阪市城東区関目6-7-10
- 交通
 - ・地下鉄谷町線「関目高殿」駅下車、2番出口より東へ徒歩約8分
 - ・地下鉄今里筋線「新森古市」駅下車、1番出口より西へ徒歩約7分
 - ・阪神高速森小路出口右折一つ目信号50m先
 - ・第二京阪道路門真出口より直進5.2km先

ご予約・お問い合わせ

 0120-70-8088

TEL 06-6935-8060

駐車場完備

千里阪急ホテル東館3階 写真室

TEL 06-6871-8401 (写真室直通)



- 営業時間 10:00 ~ 18:00
- 火曜定休
- アクセス 大阪府豊中市新千里東町2-1
- 交通
 - ・地下鉄御堂筋線または大阪モノレール「千里中央」駅下車すぐ
 - ・近畿自動車道または中国自動車道吹田ICから約8分

駐車場完備

ホテル阪急エキスポパーク2階 写真室

TEL 06-6878-3343 (写真室直通)



- 営業時間 10:00 ~ 18:00
- 火曜定休
- アクセス 大阪府吹田市千里万博公園1-5
- 交通
 - ・大阪モノレール「万博記念公園」駅下車、徒歩約5分
 - ・名神高速道路、近畿自動車道または中国自動車道吹田ICから万博外周道路へ約2分

駐車場完備

ダイワロイネットホテル和歌山 モンティグレ3階 写真室

TEL 073-499-6768 (写真室直通)

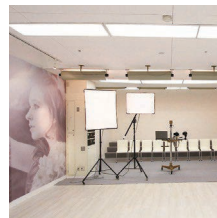


- 営業時間 10:00 ~ 18:00
(土日祝は19:00まで営業)
- 不定休
- アクセス 和歌山県和歌山市七番丁26-1
- 交通
 - ・JR「和歌山」駅下車、和歌山バス「公園前」停留所すぐ
 - ・南海電鉄「和歌山市」駅下車、和歌山バス「京橋」停留所すぐ
 - ・阪和自動車道と歌山ICから約15分

駐車場完備

宝塚ホテル東館3階 写真室

TEL 0797-84-0055 (写真室直通)



- 営業時間 10:00 ~ 18:00
- 火曜定休
- アクセス 兵庫県宝塚市梅野町1-46
- 交通
 - ・阪急今津線「宝塚南口」停留所すぐ
 - ・中国自動車道宝塚ICから車で約5分
 - ・伊丹空港から車で約15分

駐車場完備

※他スタジオとは料金が異なりますのでお問い合わせ下さい。

各スタジオによって撮影できるシーンや料金などご提供できるサービスが異なります。

ご利用の際はお電話にて料金、サービスについてお問い合わせください。